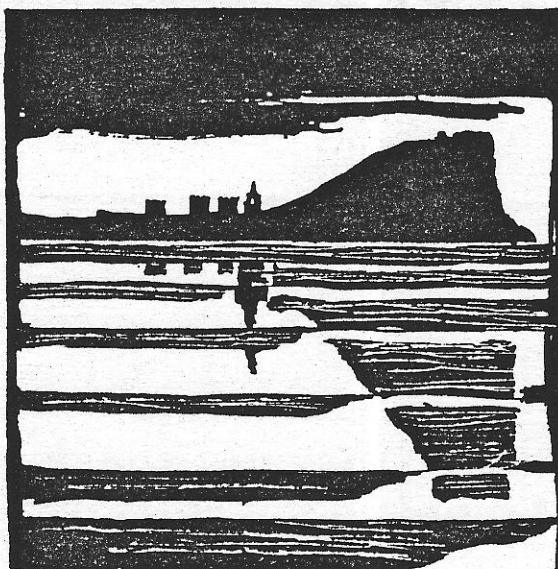


AYUNTAMIENTO DE GIJON



Plan Especial
de Protección y Reforma Interior
del Cerro de Santa Catalina

**INFORMACION Y NORMATIVA
PARTICULARIZADA DE LOS EDIFICIOS**

MANZANA

M 2 | | |

EDIFICIO

| | 2

San Antonio, 13

AYUNTAMIENTO DE GIJON



Plan Especial
de Protección y Reforma Interior
del barrio de Cimadevilla

FICHAS DE INFORMACION

MANZANA

EDIFICIO

11 M2

03 02

características del edificio

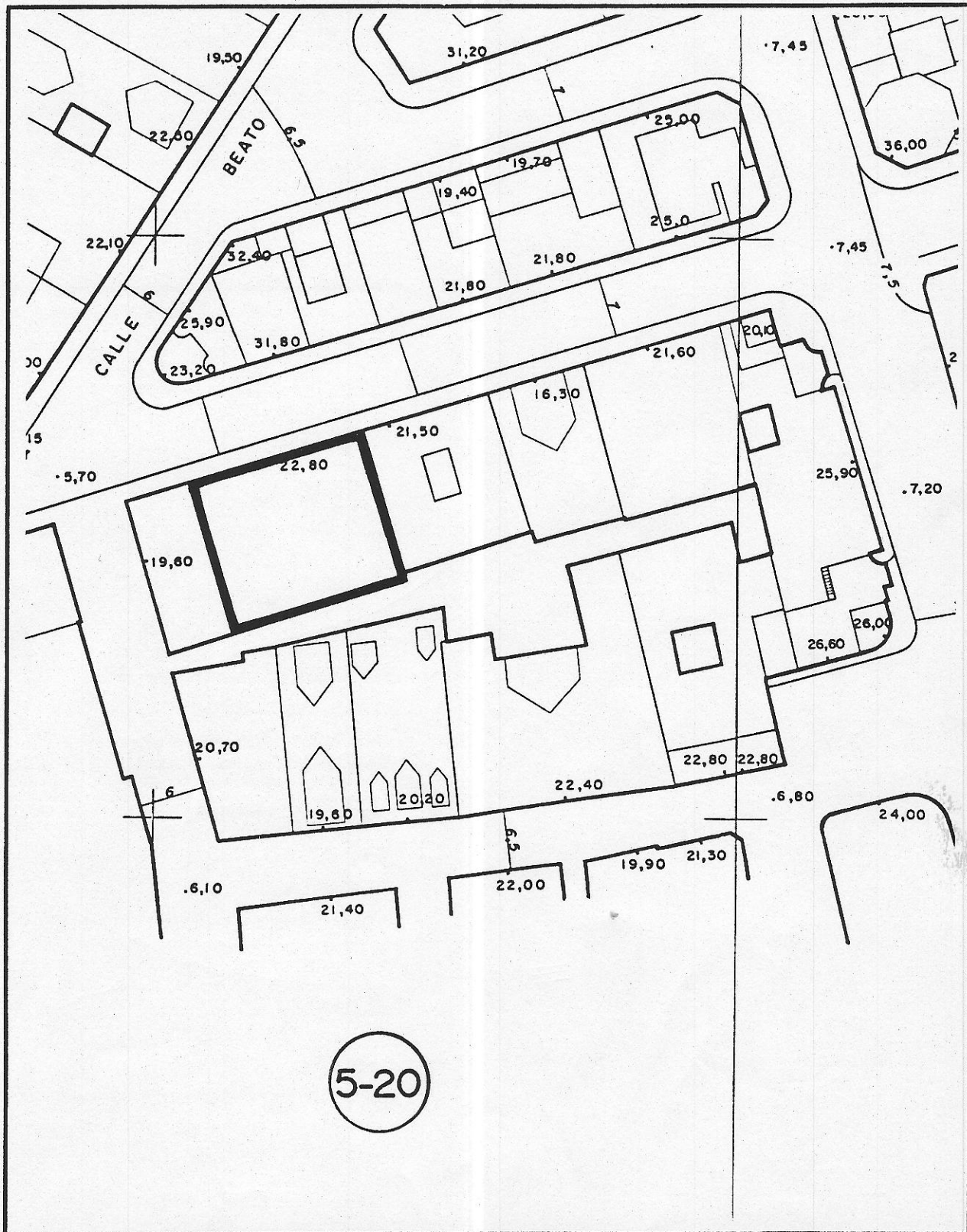
edificio C/ San Antonio 13

código del edificio

02
N2-03

1

LOCALIZACION



Fichas de información y análisis
de actuaciones de rehabilitación
AHC/GRUSA

5-20

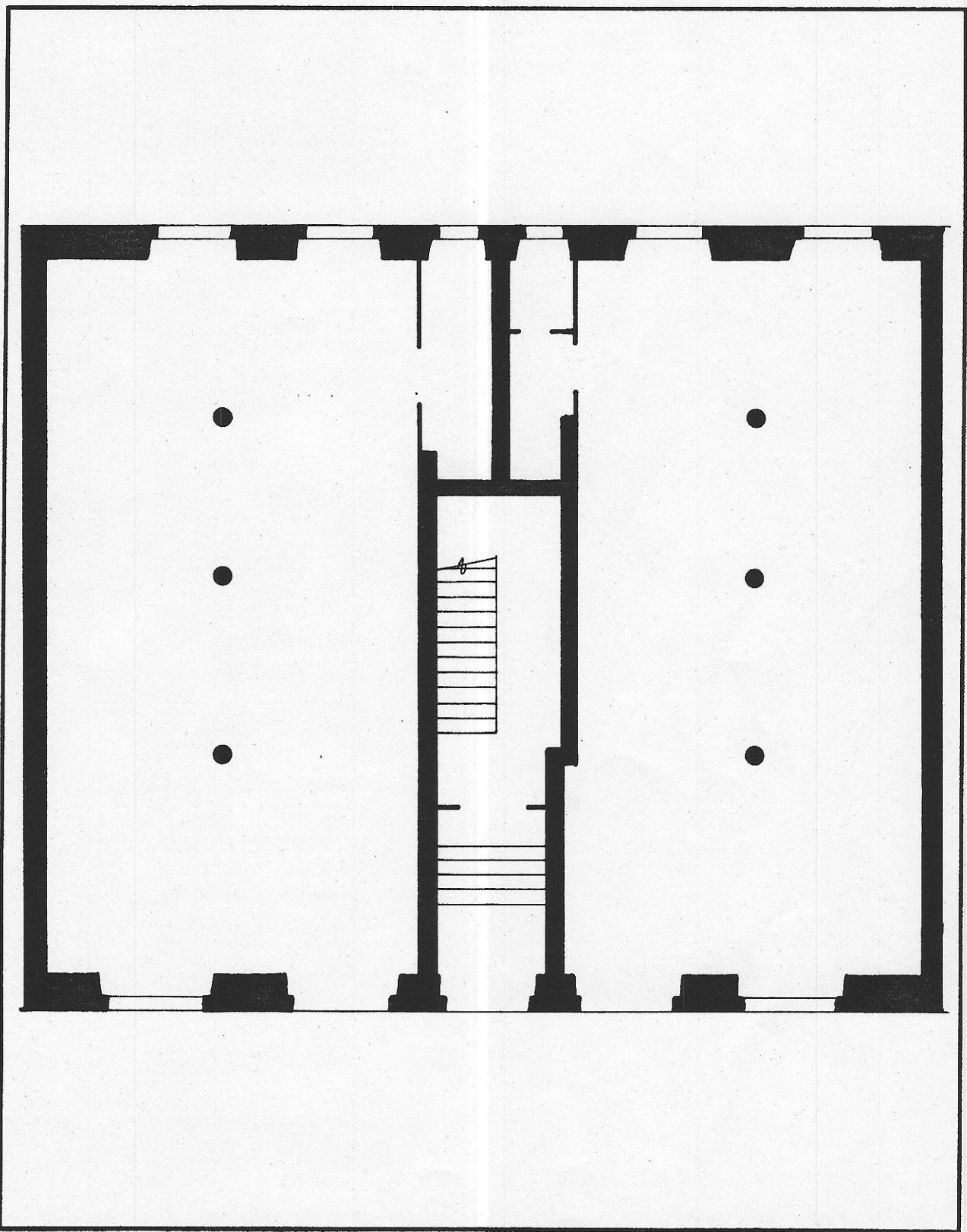
02
N2-03

edificio C/ San Antonio 13

código del edificio

--	--	--	--	--

ESTADO ACTUAL: PLANTA BAJA



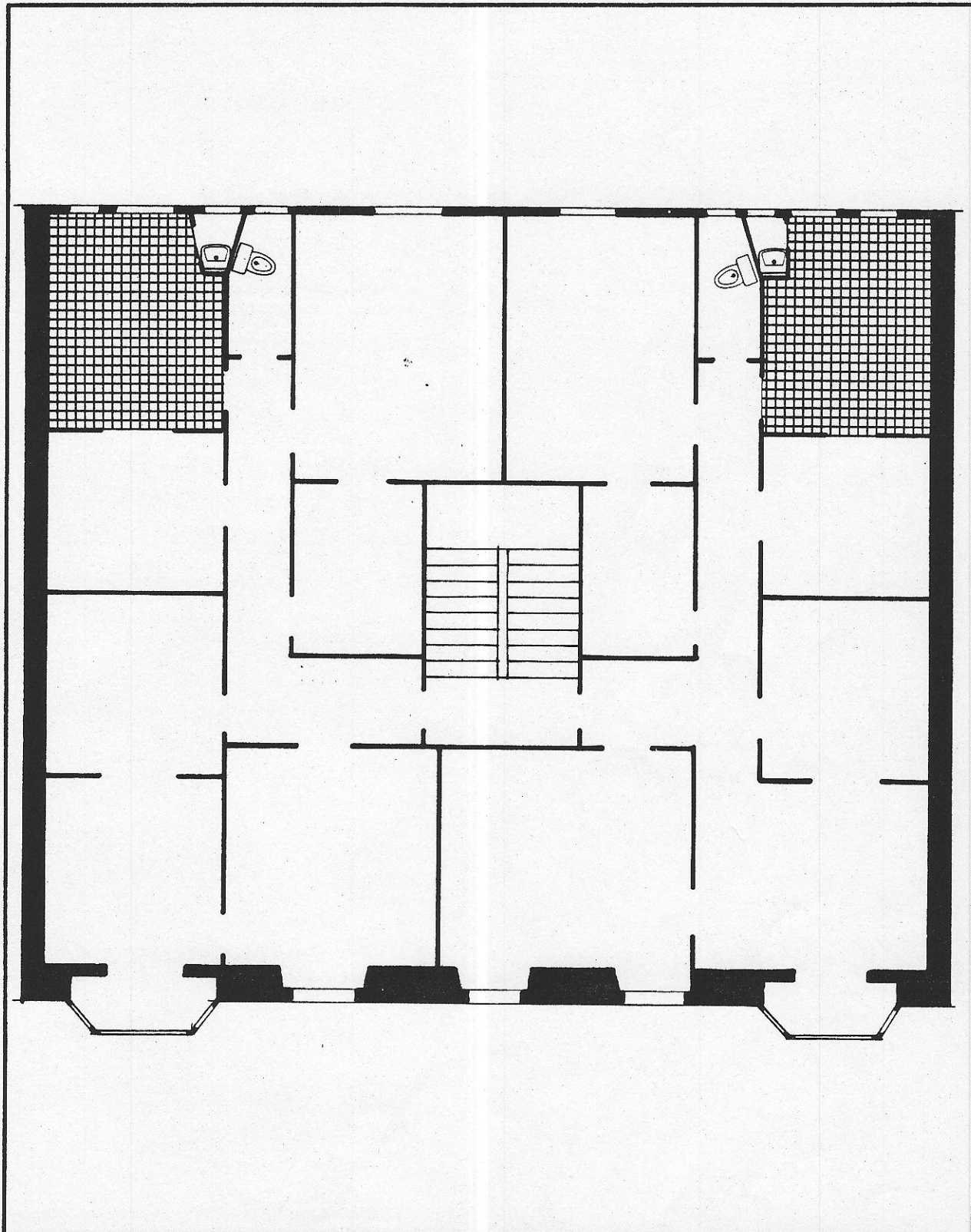
© Pichas de información y análisis
de actuaciones de rehabilitación
ARC/GRUSA

edificio C(San Antonio 13

código del edificio

02
N2-03

ESTADO ACTUAL: PLANTA TIPO



© Fichas de información y análisis
de actuaciones de rehabilitación
ARC/GRUSA

--	--	--	--

CARACTERISTICAS HISTORICAS, TIPOLOGICAS Y ARQUITECTONICAS

LOCALIZACION EN AREA HOMOGENEA M-2 Ensanche

EPOCA DE CONSTRUCCION

EPOCA DE CONSTRUCCION Año Período 1.900-1.925
 REFORMAS O AMPLIACIONES Año Período

Notas

TIPOLOGIA

Tipología básica Residencial colectiva vivienda clase media alta. Entre medianeras, sin patio.
 Dos viviendas por planta.

Variante

Modificaciones en la tipología originaria

USO

Uso originario Residencial

Uso actual Residencial

CARACTERISTICAS ARQUITECTONICAS

Rasgos estilísticos y formales Derivación neoclásica, con dos cuerpos de viviendas en ambos
 lados de fachada.

DOCUMENTACION ARQUITECTONICA

Archivo. Expediente nº

Arquitecto:

Promotor:

Notas:

ELEMENTOS DE INTERES

INTERES

E M L

ELEMENTOS INADECUADOS

INADECUACION

E M L

ADAPTACION

D M F

- Composición arquitectónica gral
- Tipología
- Interés histórico
- Adecuación ambiental fachada
- Sistemas construc.y materiales
- Obra de arquitecto de interés
- Otros:
- INTERES GENERAL DEL EDIFICIO

- Tipología inadecuada
- Volúmen o altura reducida
- Volúmen o altura excesiva
- Composición de fachada
- Cuerpos añadidos
- Acabados de fachada
- Condiciones ambientales
- Otros:

E=Excepcional M=Medio L=Ligero

E=Extremo M=Medio L=Ligero

D=Difícil M=Medio F=Fácil



AYUNTAMIENTO DE GIJON



Plan Especial
de Protección y Reforma Interior
del barrio de Cimadevilla

FICHAS DE NORMATIVA

MANZANA

|| M2

EDIFICIO

03 02

N.2

02
M2-03

código del edificio

--	--	--	--	--

CALIFICACION Y NORMATIVA DE ACTUACION

CALIFICACION P4

EDIFICIO CON NORMATIVA DE PROTECCION

APLICACION DE LA CALIFICACION

EDIFICIOS CON VALOR EN LA CONFORMACION DEL AMBIENTE URBANO, SIN ESPECIAL INTERES ARQUITECTONICO O HISTORICO

TIPOS DE ACTUACIONES GENERALES AUTORIZADAS:

REHABILITACION; REESTRUCTURACION INTERIOR PARCIAL; REESTRUCTURACION INTERIOR MAYORITARIA O TOTAL

Se autorizan con carácter general las obras parciales de mantenimiento, reparación y consolidación

OTROS TIPOS DE ACTUACIONES GENERALES AUTORIZADAS:

TIPO DE ACTUACION PREFERENTE:

TIPOS DE ACTUACIONES GENERALES EXCLUIDAS:

AMPLIACION; DEMOLICION Y SUSTITUCION

ELEMENTOS DISCONFORMES FUERA DE ORDENACION:

CONDICIONES ESPECIFICAS DE LAS ACTUACIONES EN EL EDIFICIO

- a) En caso de reestructuración deberán efectuarse patios con dimensiones conformes a ordenanzas.
- b) En caso de rehabilitación, se efectuará una nueva distribución interior acorde con las condiciones del Nivel de Adecuación de Habitabilidad.

CONDICIONES ESPECIFICAS DE USO : Residencial Predominante.